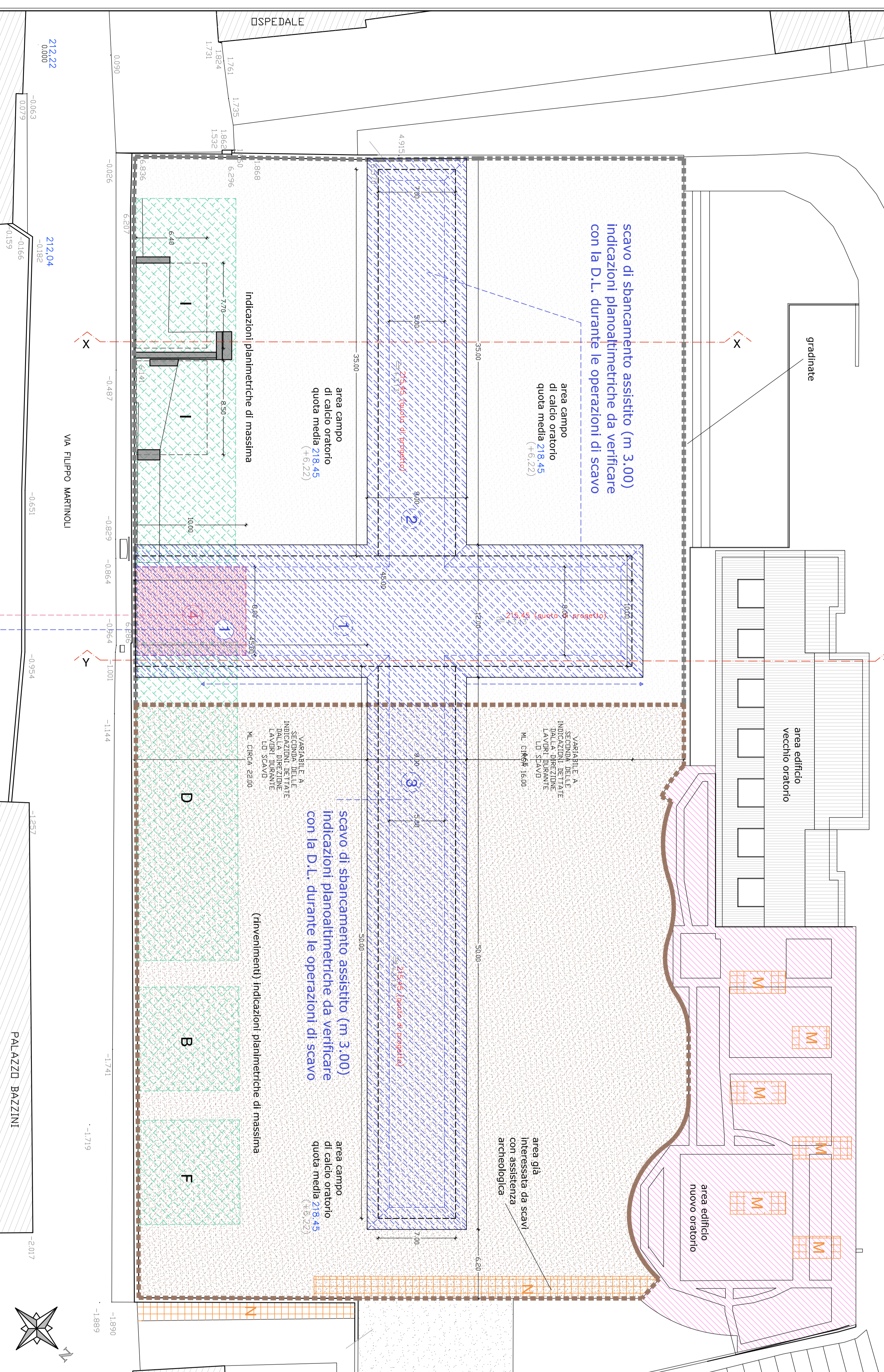


PLANIMETRIA

scala 1:200



scavo di sbancamento assistito (m 3,00)
indicazioni planimetriche da verificare
con la D.L. durante le operazioni di scavo

area campo di calcio oratorio
quota media 218.45 (+6.22)

218.45 (quota di progetto)

area campo di calcio oratorio
quota media 218.45 (+6.22)

Indicazioni planimetriche di massima

Indicazioni planimetriche da verificare con la D.L. durante le operazioni di scavo

218.45 (quota di progetto fondo scavo) ±2.63

Indicazioni planimetriche di massima

Indicazioni planimetriche da verificare con la D.L. durante le operazioni di scavo

218.45 (quota di progetto fondo scavo) ±2.63

LEGENDA SCAVI PER TIPOLOGIA DI INTERVENTO

- ① Scavo di sbancamento in terreno di qualsiasi natura eseguito a scabire aperta fino ad una profondità di progetto non superiore a 3,00 m con lo sgombero dei materiali provenienti dallo scavo mediante accantonamento sul ciglio e successivo ritorno.
- ② Le operazioni di scavo verranno eseguite con Sorveglianza archeologica supportata da n. 2 archeologi, secondo le direttive impartite dalla Soprintendenza. Questo consentirà di fornire contemporaneamente assistenza alle operazioni di scavo meccanico ed al tempo stesso provvedere al posizionamento topografico e rilievo delle trincee ed all'ispezione di altre manufatti quali la raccolta della necessaria documentazione fotografica, documentazione USI (unità stratigrafica) anche di strati di riproci o pedologia e della stesura di una relazione scritta.
- ③ L'intervento prevede anche operazioni di scavo a sezione obliquata in contesto archeologico non stratigrafico, che verranno effettuate da archeologo, al di sopra della quota di presumibile interesse archeologico, o anche, per opportuno ritorno, a lato di terreni di interesse archeologico. Tali interventi verranno condotti manualmente con l'uso di attrezzatura pesante (pala, piccone e simili) e all'occorrenza con cazzuola. Si provvederà inoltre all'eventuale realizzazione di scarpate o di un'accurata rifinitura delle pareti, onde facilitare l'osservazione dello scavo stratigrafico a quote sottostanti, il tutto con l'uso di documentazione secondo necessità, nonché all'allineamento del terreno di risulta a lungo nel perimetro del cantiere indicato dalla D.L., Comprensivo di raccolta e prima sistemazione dei rifiuti.

scavo di sbancamento assistito (m 3,00)
indicazioni planimetriche da verificare
con la D.L. durante le operazioni di scavo

area campo di calcio oratorio
quota media 218.45 (+6.22)

218.45 (quota di progetto)

area già interessata da scavi con assistenza archeologica

Indicazioni planimetriche di massima

Indicazioni planimetriche da verificare con la D.L. durante le operazioni di scavo

218.45 (quota di progetto fondo scavo) ±2.63

Indicazioni planimetriche di massima

Indicazioni planimetriche da verificare con la D.L. durante le operazioni di scavo

218.45 (quota di progetto fondo scavo) ±2.63

CALCOLO SCAVI PER TIPOLOGIA DI INTERVENTO

RECENTI	CALCOLO METRI CUBI SCAVO	profondità	quota media campo	quota scavo
1	(10,00 x 45,00) = 450,00 mq	3,00 =	1350,00 mc	218,45
2	(7,00 x 35,00) = 245,00 mq	3,00 =	735,00 mc	218,45
3	(7,00 x 50,00) = 350,00 mq	3,00 =	1050,00 mc	218,45
			3135,00 mc	

RECINTO	CALCOLO METRI CUBI SCAVO RECINTO A MIA DENSAITA' + POSTSCAVALO	profondità	quota base	quota scavo
4	(10,00 x 8,00) = 80,00 mq	0,50 =	40,00 mc	214,95

LEGENDA

CRONOLOGIA INTERVENTI

- FASE DI LAVORAZIONE 1
- FASE DI LAVORAZIONE 2

LEGENDA

CRONOLOGIA RITROVAMENTI

- AREE OGGETTO DI INDAGINE CON ACCERTATA PRESENZA DI RIFERITI DI INTERESSE ARCHEOLOGICO
- AREE OGGETTO DI INDAGINE CON ACCERTATA ASSENZA DI RIFERITI DI INTERESSE ARCHEOLOGICO

AREE OGGETTO DI INDAGINE CON ACCERTATA PRESENZA DI RIFERITI DI INTERESSE ARCHEOLOGICO

M 2010
N 2010

QUOTE RILEVO ASSOLUTE s.l.m.
212.22
QUOTE DA RILEVO
0.000
QUOTE DI PROGETTO
212.22
QUOTE ASSOLUTE s.l.m.

EDIFICI ESISTENTI
EDIFICI IN CORSO DI REALIZZAZIONE (AMP/LAMINATO ORNATO ESISTENTE)

TIPOLOGIA DI SCAVO

1 SCAVO DI SBANCAMENTO CON ASSISTENZA ARCHEOLOGICA
2 SCAVO STRATIGRAFICO A MEDIO/ALTA DENSAITA'

COMUNE DI LOVERE

PROGETTO DEFINITIVO/ESECUTIVO
esecuzione sondaggi archeologici finalizzati alla definizione del perimetro della necropoli

VIA FILIPPO MARTINOLI - 24065 LOVERE (BG)

Accademia Tadini
Lovere
Museo
Regione Lombardia

COMITENTE
architetto MARCO AGLIARDI

PROGETTISTA
Via Iserni, 38 - 24065 Lovere (BG)
Tel. 347248887 - fax 0351 9987987
email: agliardimarcos@libero.it
C/O D.A. INOVI DI BERGAMO n.2129
Via S. Felice 10 - 24065 Lovere (BG)
P.IVA 02118910980 - 0252111

FINIRE

PROGETTO DI INTERVENTO/INDAGINE PLANIMETRIA

03

SCALA: VARE

MAGGIO 2012

AI TERMINI DI LEGGE IL PRESIDENTE COCCORUZZO E' DI ESCLUSIVA PROPRIETA' DELL' ARCHITETTO MARCO AGLIARDI. IL PRESENTE PROGETTO E' UNO DEI PRODOTTI DELLA COOPERAZIONE ECONOMICA TRA LE SOCIETA' S.p.A. COOPERAZIONE ECONOMICA E I SERVIZI DI INGEGNERIA E ARCHITETTURA. IL PRESENTE ELABORATO SOTTO ESPlicitA' AUTORIZZAZIONE.