



FOTO N° 2 - Intervento 1



FOTO N° 4 - Intervento 2



FOTO N° 5 - Intervento 3



FOTO N° 6 - Intervento 3

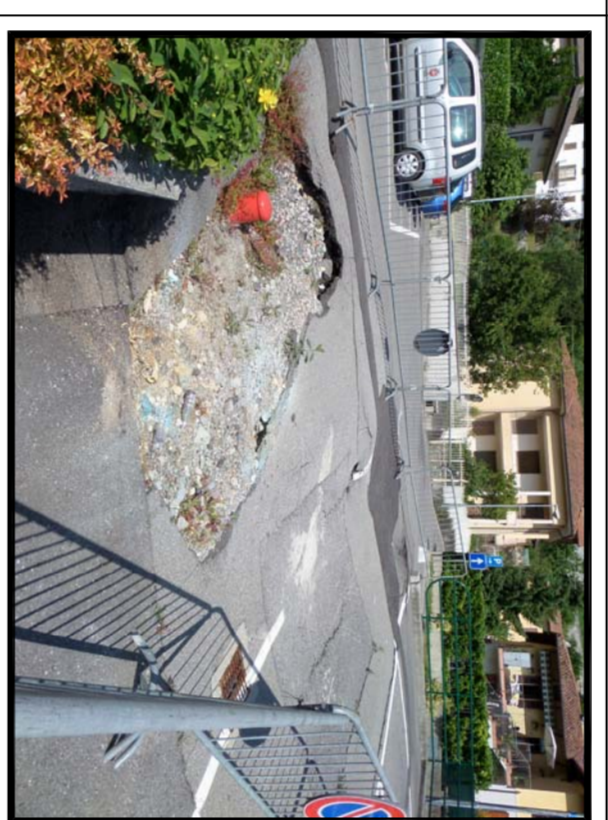


FOTO N° 7 - Intervento 3

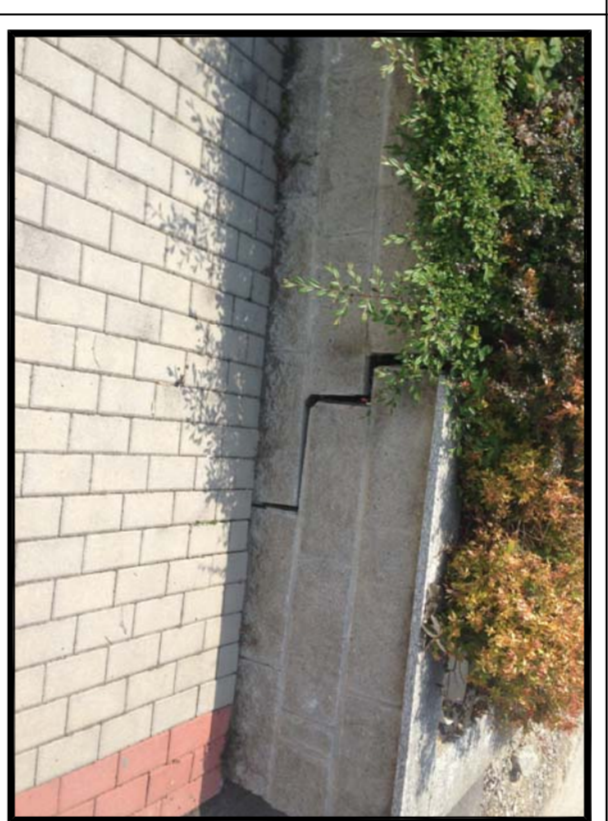


FOTO N° 8 - Intervento 3

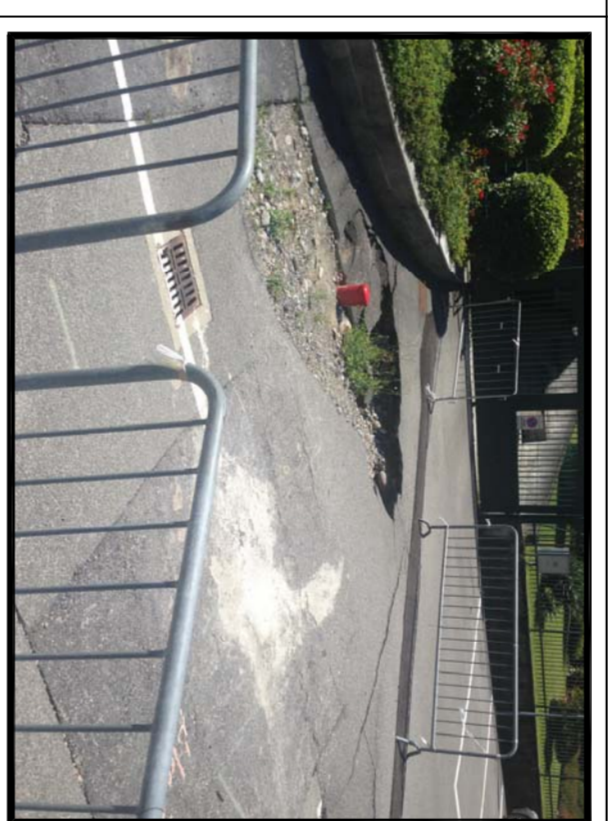


FOTO N° 3 - Intervento 1

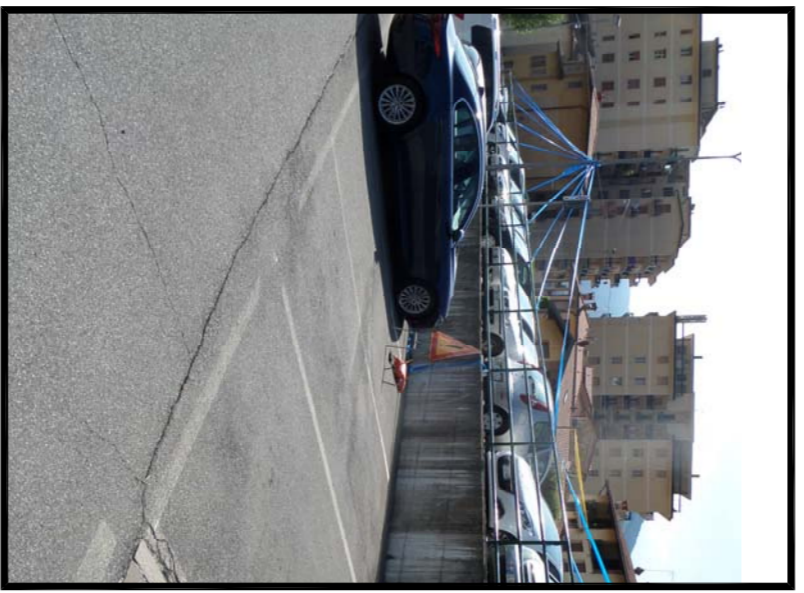


FOTO N° 9 - Intervento 3



FOTO N° 10 - Intervento 3



FOTO N° 11 - Intervento 3

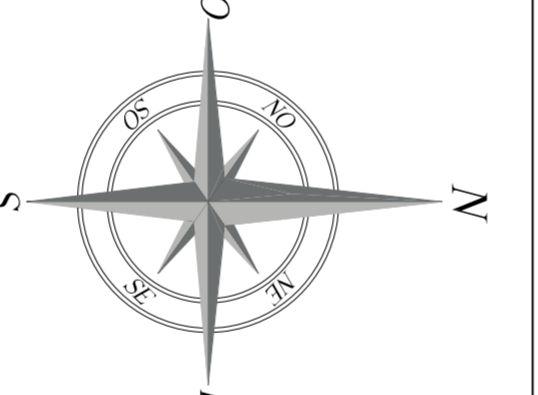
**INTERVENTO 1**  
Messsa in sicurezza tratto via VI Novembre  
in corrispondenza civico n° 9-11

**INTERVENTO 2**  
Messsa in sicurezza messazone  
via II giugno - via IV Novembre

**INTERVENTO 3**  
Messsa in sicurezza tratto via II giugno  
in rigoio condominio Trello

**LEGENDA**

- LIMITE DELLE ZONE DI INTERVENTO
- LIMITE VISIBILE DEI CEDIMENTI SUPERFICIALI
- S1 - S2 SONDAGGIO CON IDENTIFICAZIONI
- NP1 - NP2 NP3 - NP9 CANTINA



**COMUNE DI LOVERE**  
Settore Iv - Opere Pubbliche

**OPERE DI MITIGAZIONE DEL RISCHIO IDROGEOLOGICO DA SPROFONDAMENTO IN LOCALITÀ TRELLO**  
1° STRALCIO OPERE URGENTI PER LA MESSA IN SICUREZZA DELLE SEDI STRADALI DI VIA 2 GIUGNO E VIA VI NOVEMBRE (INTERVENTO 1 - 2 - 3)

**PROGETTO ESECUTIVO**

**Gruppo di Progettazione**

**Studio di Progettazione**  
Sede: Via S. Maria Maddalena, 17 - 41013 Lovere (MO)  
Tel. 0521/99999 - Fax 0521/99999 - E-mail: info@studioprogettazione.it

**Studio Associato di Geologia, Spazio di Servizi, M. Giuliano & C. s.r.l.**  
Sede: Via S. Maria Maddalena, 17 - 41013 Lovere (MO)  
Tel. 0521/99999 - Fax 0521/99999 - E-mail: info@studioprogettazione.it

**Studio di Progettazione**  
Sede: Via S. Maria Maddalena, 17 - 41013 Lovere (MO)  
Tel. 0521/99999 - Fax 0521/99999 - E-mail: info@studioprogettazione.it

Emmissione	CT	VS	CR	per approvazione
02	01	09-11-17	Edizione	
00	11-04-17	Emmissione		
N°	DATA	REVISIONE	DIS	VER
			APP	APP

**INQUADRAMENTO DEGLI INTERVENTI**

DOC. N. **04**

COMITATO	FASE	DOC.	PROG.	REV.	SCALA
269	PE	GE	A04	01	1:200