

**SALVI PER.IND. GIUSEPPE**  
**STUDIO TERMOTECNICO**  
 Via Alberto da Prezzate, 29 - 24126 Bergamo  
 tel 035.318150 - fax 035.0770233  
 email: giuseppe70.salvi@fastwebnet.it

COMMITTENTE: SCUOLA ELEMENTARE DI LOVERE	
COMUNE DI: LOVERE (BG)	Progettista
IMPIANTO DI RISCALDAMENTO	Scale: 1:100
PIANIMETRIA PIANO SEMINTERRATO, TERRA, PRIMO	Data: 31.05.2011
	Progetto n° 13.000
	Disegno n° 01
AGGIORNAMENTO 4:	IL TECNICO
AGGIORNAMENTO 3:	IL TECNICO
AGGIORNAMENTO 2:	IL TECNICO
AGGIORNAMENTO 1:	IL TECNICO
nome file: scok_annotatf_lovere-10101	

RADIATORI ESISTENTI  
 RADIATORI DI NUOVA INSTALLAZIONE O RECUPERATI

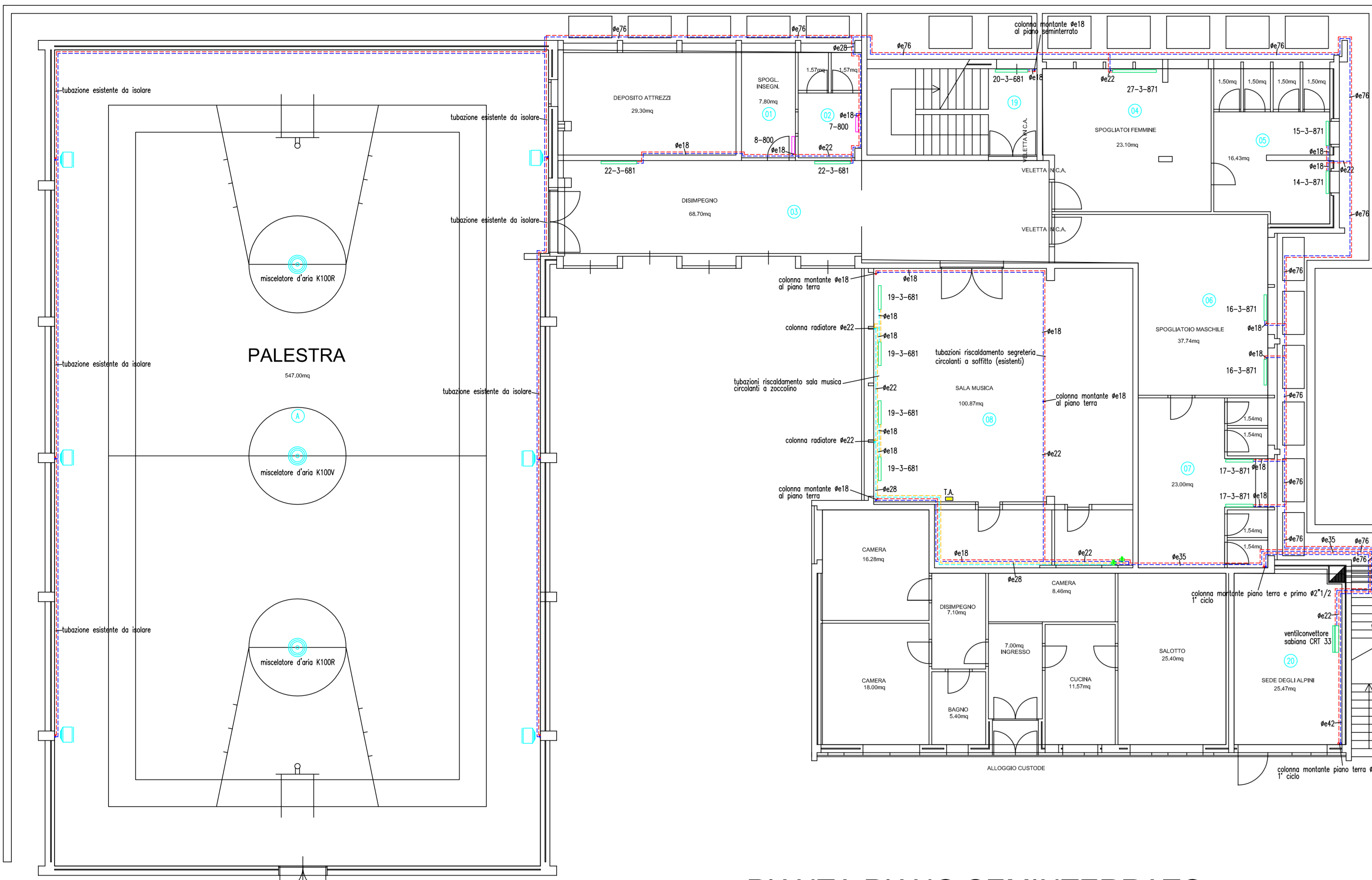
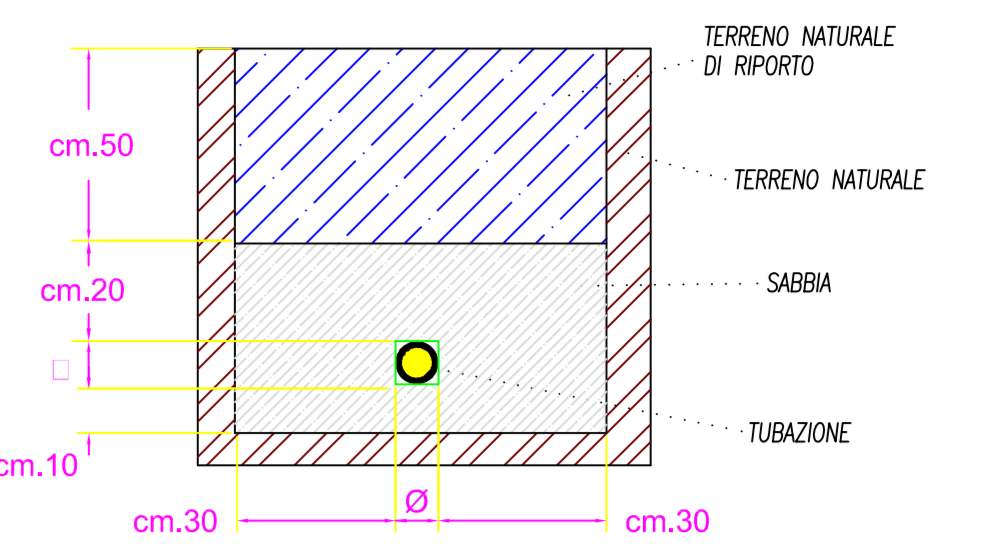
- PLANIMETRIA -

- PARTICOLARE TUBAZIONI INTERRATE -

LE TUBAZIONI SONO DELLA TIPOLOGIA IN ACCIAIO AL CARBONIO GALVANIZZATO A PRESSARE.

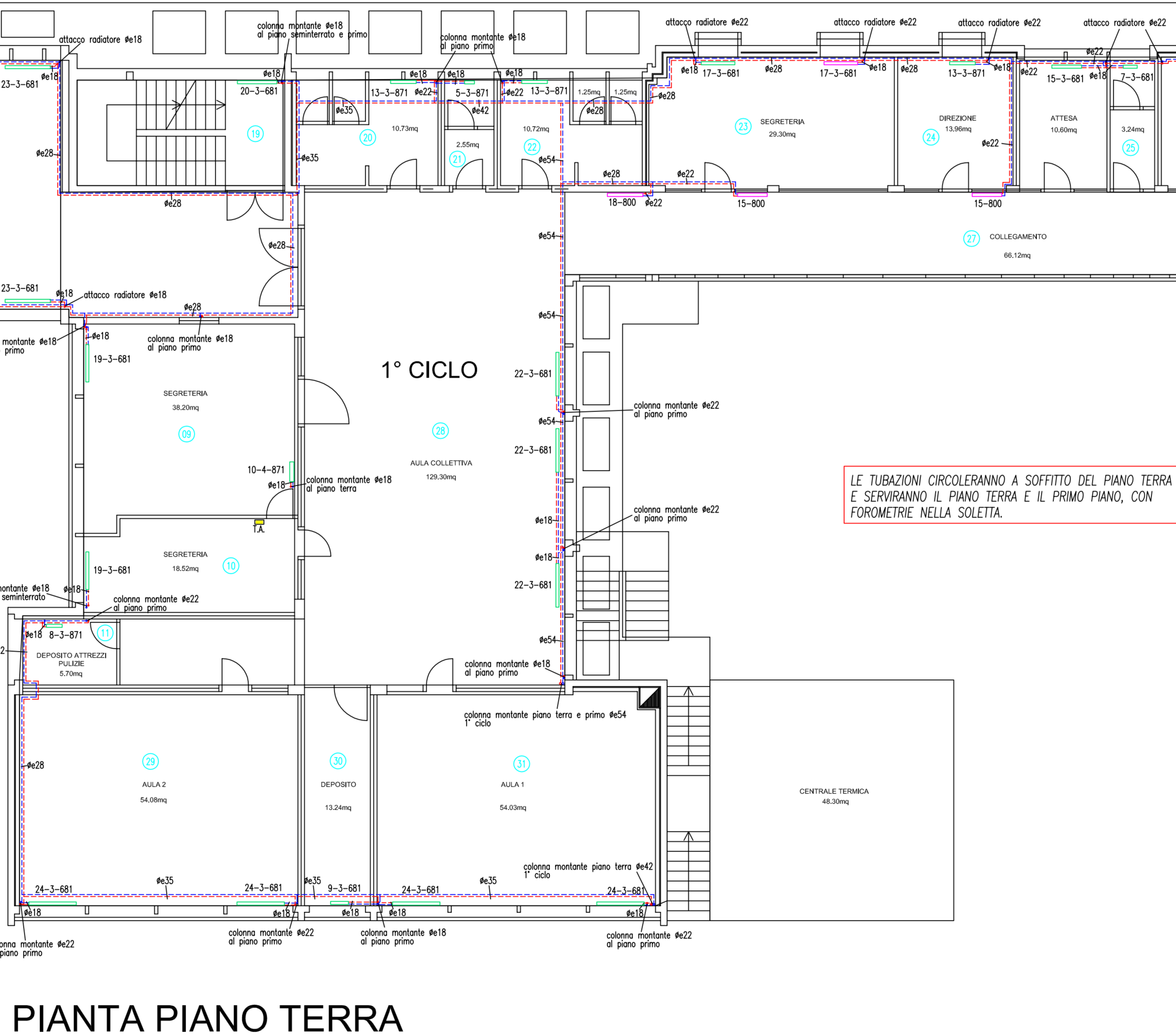
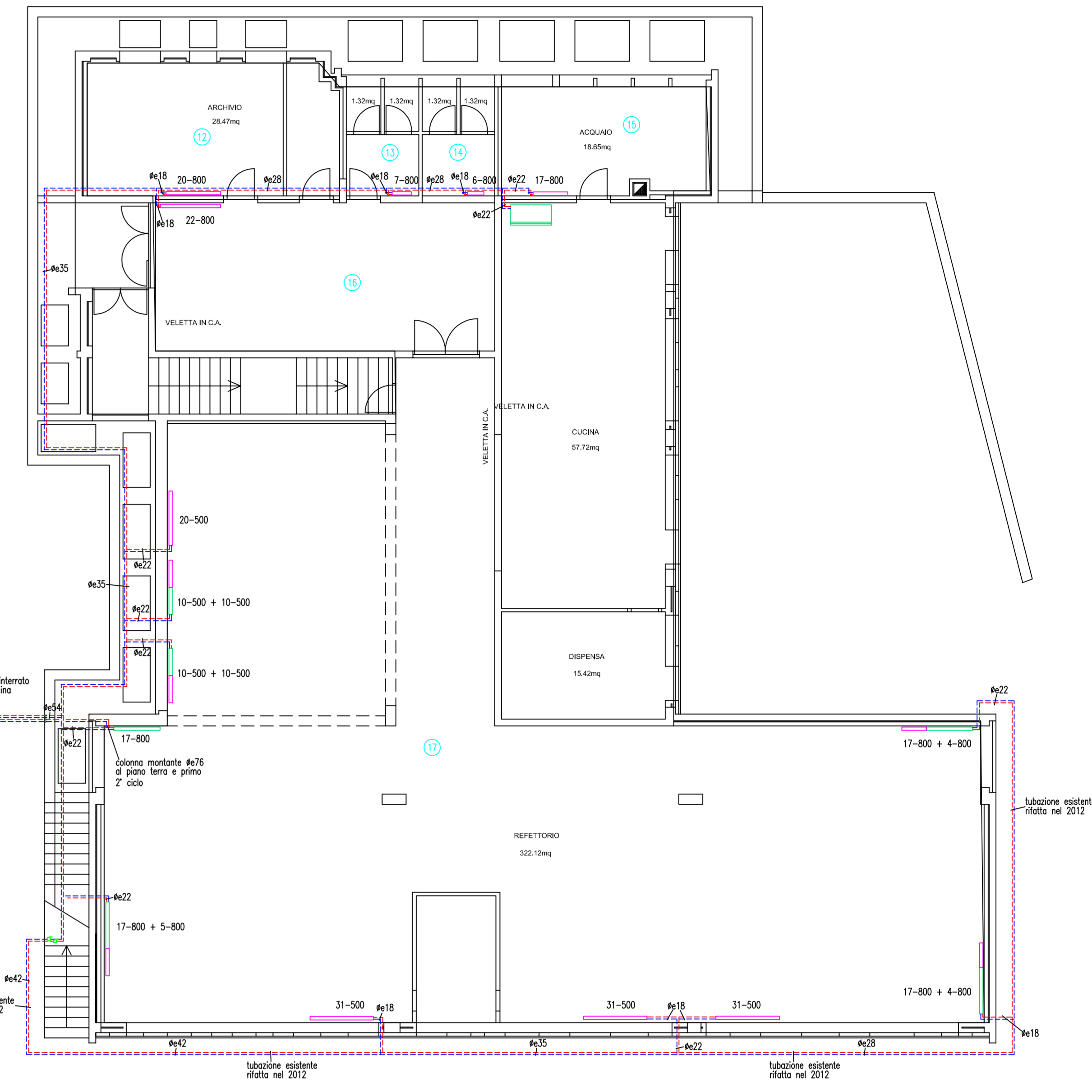
CON 20 MT DI TUBAZIONE RETTILINEA, E' NECESSARIO INSTALLARE UN GIUNTO DI DILATAZIONE.

IL VENTILCOMITTORE DELLA SALVI ALPAIN ARIA' UNA VALVOLA A TRE VIE INSTALLATA INTERNAMENTE, COMANDATA CON LA POMPA DEL CIRCUITO PER L'ACCENSIONE E SPEGNIMENTO.

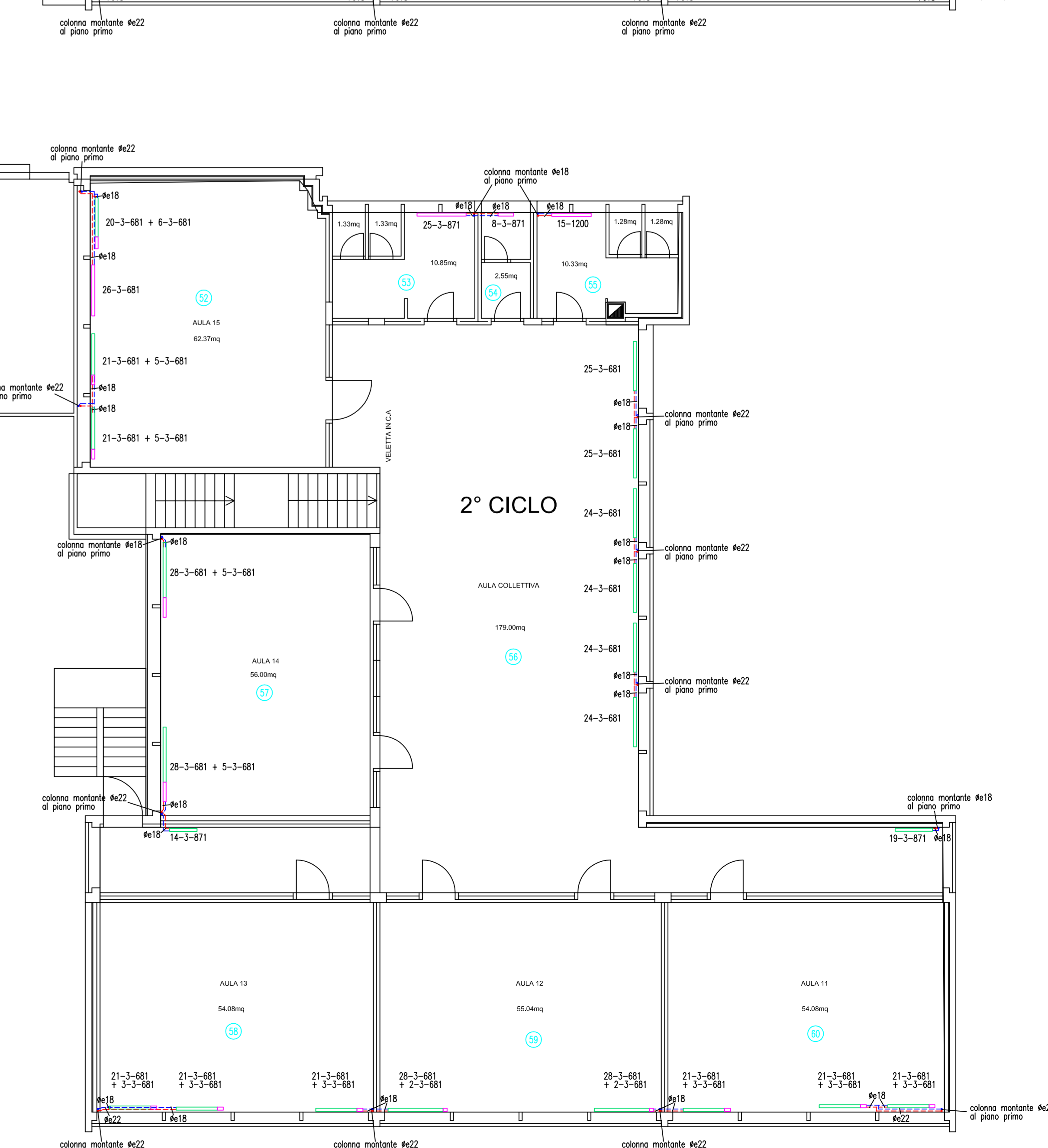
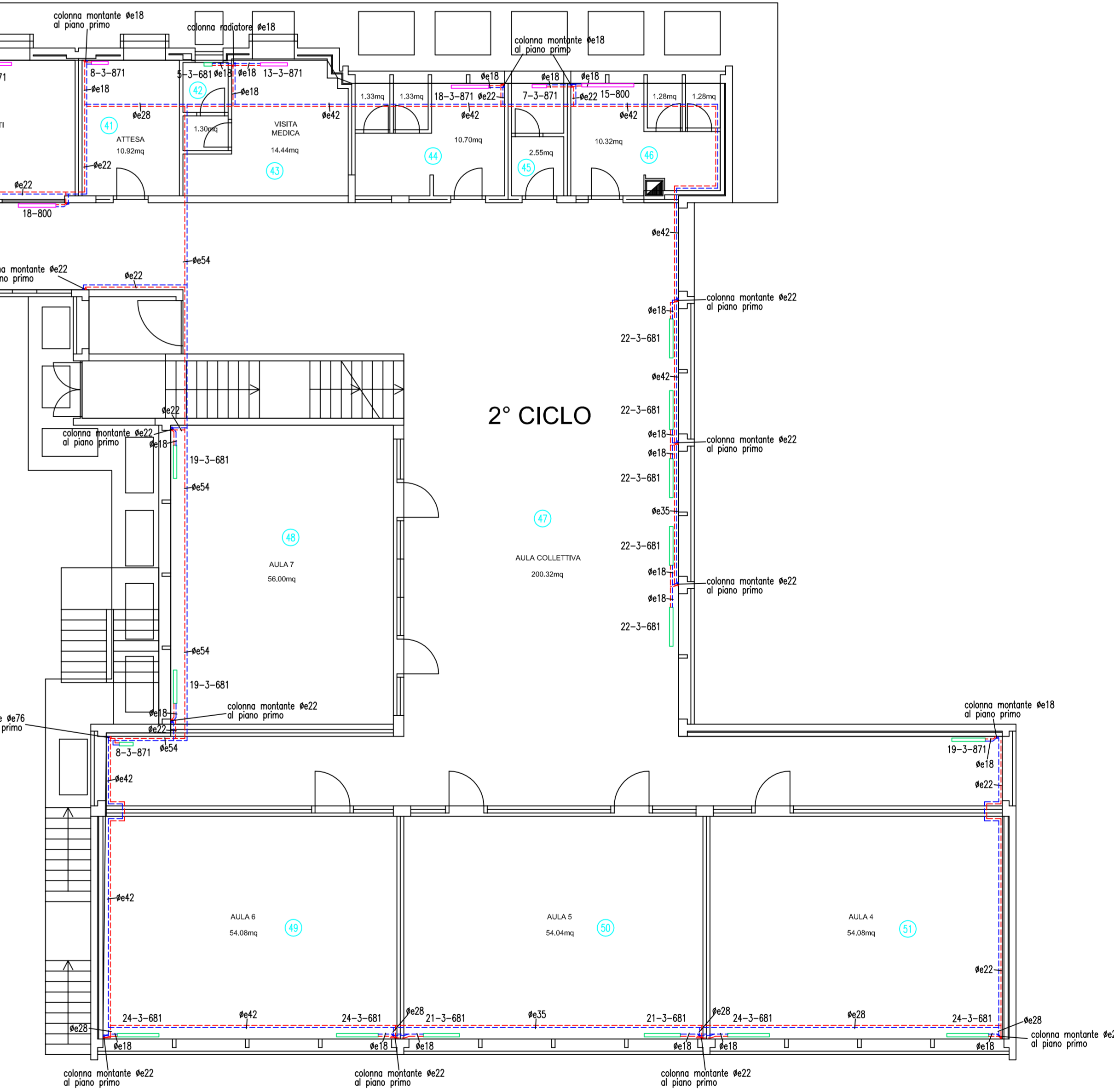


PIANTA PIANO SEMINTERRATO

L'ISOLAMENTO DELLE TUBAZIONI DEVE ESSERE REALIZZATO CON COPPELLE DI LANA DI ROCCIA AVANTI SPESORE MINIMO DI mm.50 PER LE PARTI INTERNE, E mm.50 PER LE PARTI ESTERNE, RIVESTITE DI FOGLI DI ALLUMINIO.



PIANTA PIANO TERRA

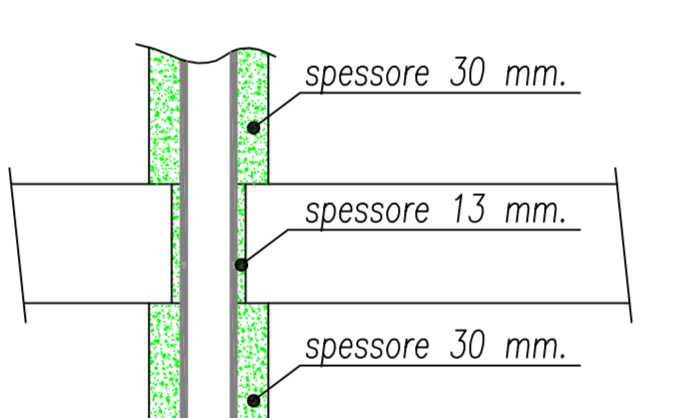


PIANTA PIANO PRIMO

NELLA PALESTRA VERRANNO INSTALLATI N.3 MISCELATORE D'ARIA  
 AGLI ATTUALI AEROTERMICI VERRANNO INSTALLATI I TERMOSTATI DI MINIMA TARATI AD UNA TEMPERATURA DI 50°C.

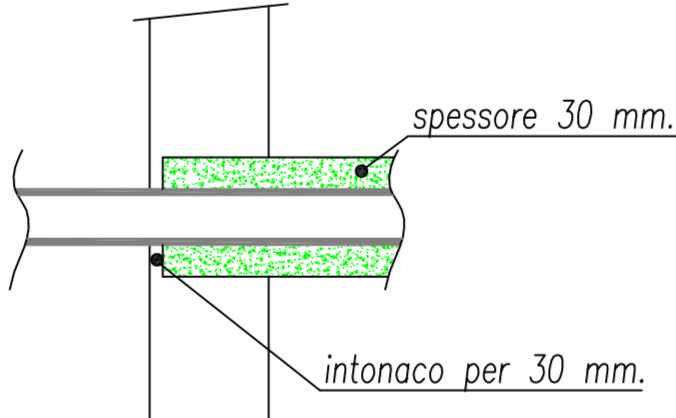
**PARTICOLARE FOROMETRIE DI PASSAGGIO NELLE SOLETTE**

DIAMETRO ESTERNO TUBAZIONE mm.	SPESORE ISOLANTE mm.	DIAMETRO ESTERNO FOROMETRIA mm.
18	1.3	44
22	1.3	48
28	1.3	54
35	1.3	61
42	1.3	68
54	1.3	80
76	1.3	102



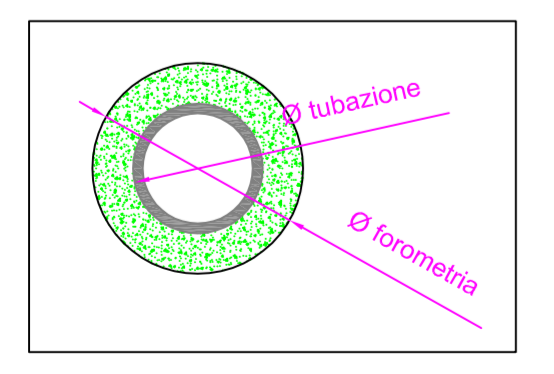
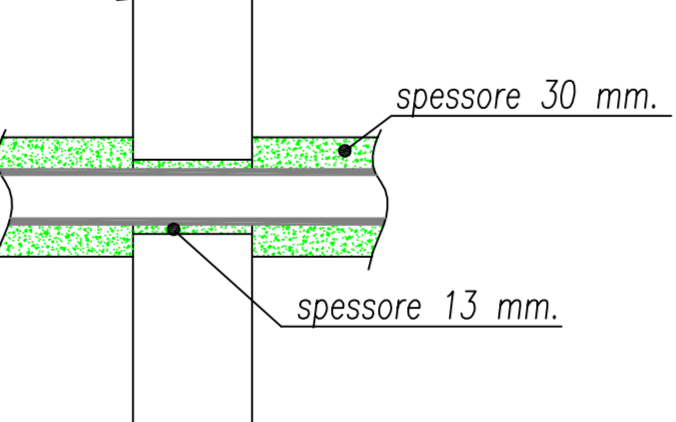
**PARTICOLARE FOROMETRIE DI PASSAGGIO NELLE PARETI ESTERNE**

DIAMETRO ESTERNO TUBAZIONE mm.	SPESORE ISOLANTE mm.	DIAMETRO ESTERNO FOROMETRIA mm.
18	30	78
22	30	82
28	30	88
35	30	95
42	30	102
54	30	114
76	30	136



**PARTICOLARE FOROMETRIE DI PASSAGGIO NELLE PARETI INTERNE**

DIAMETRO ESTERNO TUBAZIONE mm.	SPESORE ISOLANTE mm.	DIAMETRO ESTERNO FOROMETRIA mm.
18	1.3	44
22	1.3	48
28	1.3	54
35	1.3	61
42	1.3	68
54	1.3	80
76	1.3	102



CARATTERISTICHE TECNICHE RADIATORI MARCA IDEAL CLIMA MOD. TEMA		CARATTERISTICHE TECNICHE RADIATORI ALLUMINIO	
Modello	3-681 TEMA	3-871 TEMA	4-871 TEMA
A. interasse cinescopi	625	813	813
B. altezza totale	686	875	877
C. profondità	94	94	98
D. lunghezza	60	60	80
contenuto acqua	0.80	1.90	1.21
peso	5.70	6.80	8.62
resa (con DT 50 °C)	89.2	109.2	137.5
		500 SCROCCO	800 SCROCCO
		1200 CARDIA DUAL 80	
		500	800
		577	877
		98	80
		80	80
		0.61	0.60
		2.15	2.32
		182.68	215.00

NOTA: TUTTI I RADIATORI SARANNO DOTATI DI TESTINA TERMOSTATICA