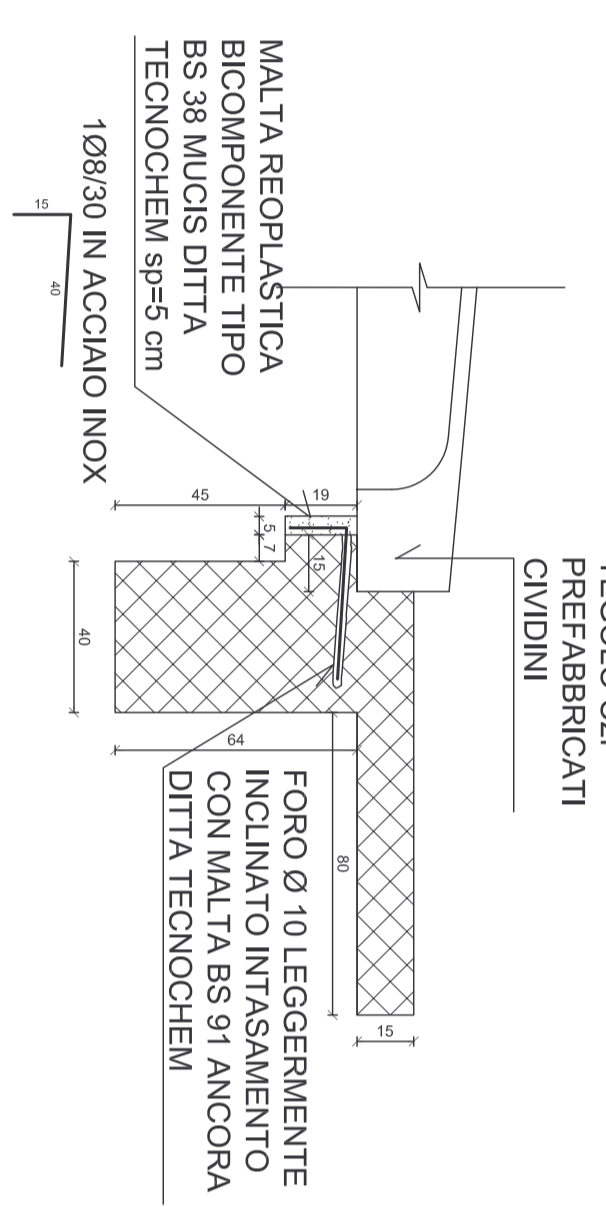
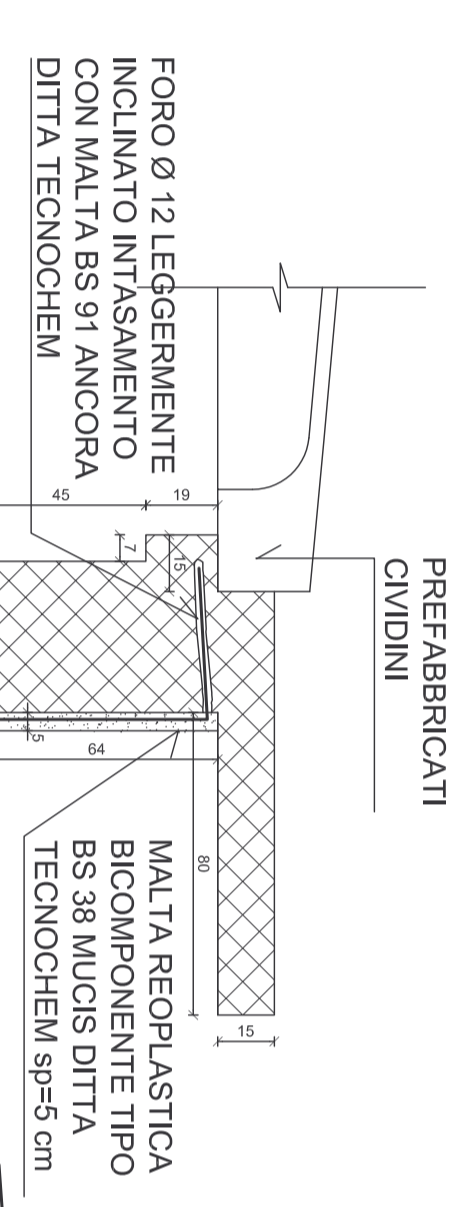


INTERVENTO DI RIPRISTINO GIUNTI STRUTTURALI (VEDI VOCE EP Z10)

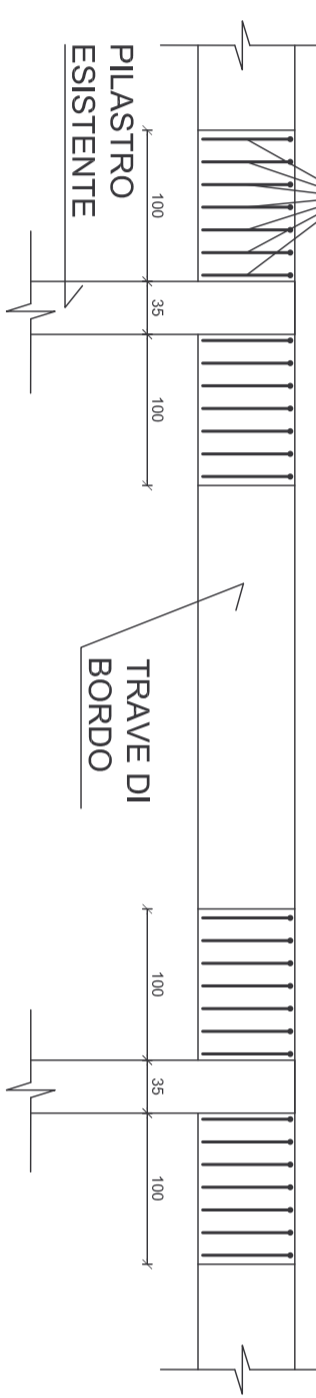
RINFORZO MENSOLA INTERVENTO TIPO B 1:20



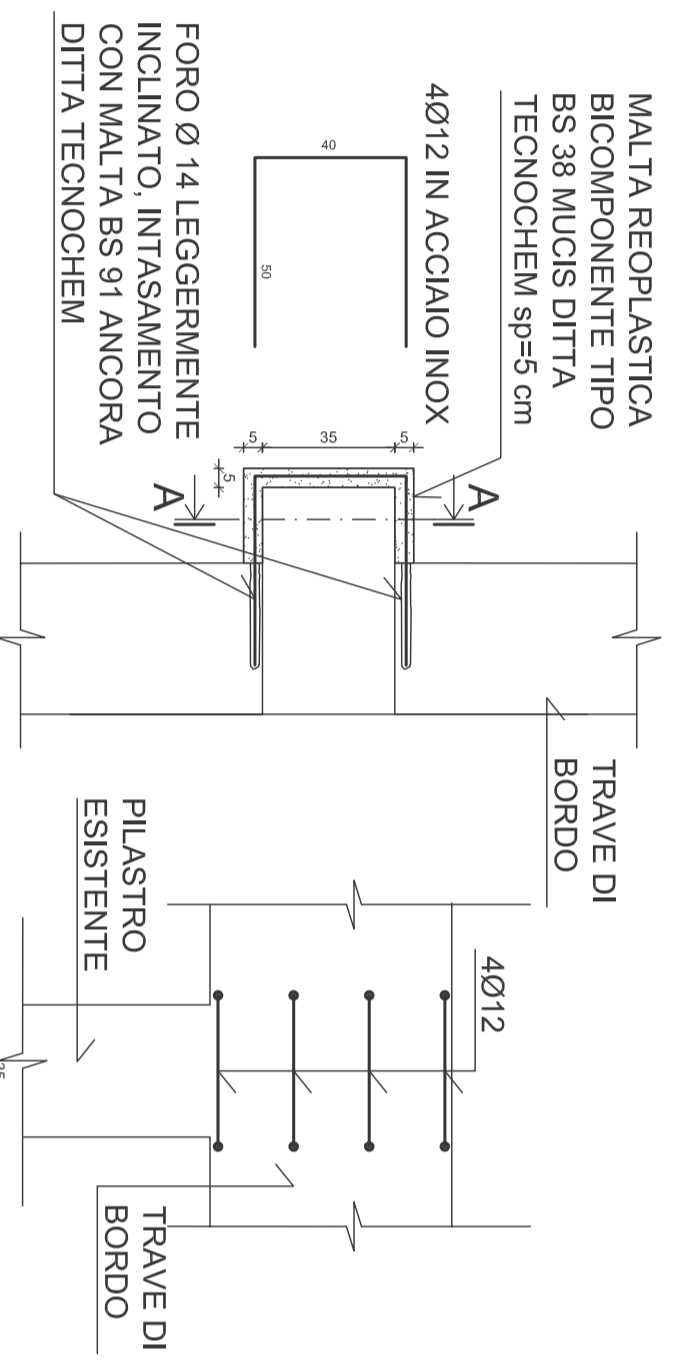
RINFORZO TRAVE DI BORDO INTERVENTO TIPO C 1:20



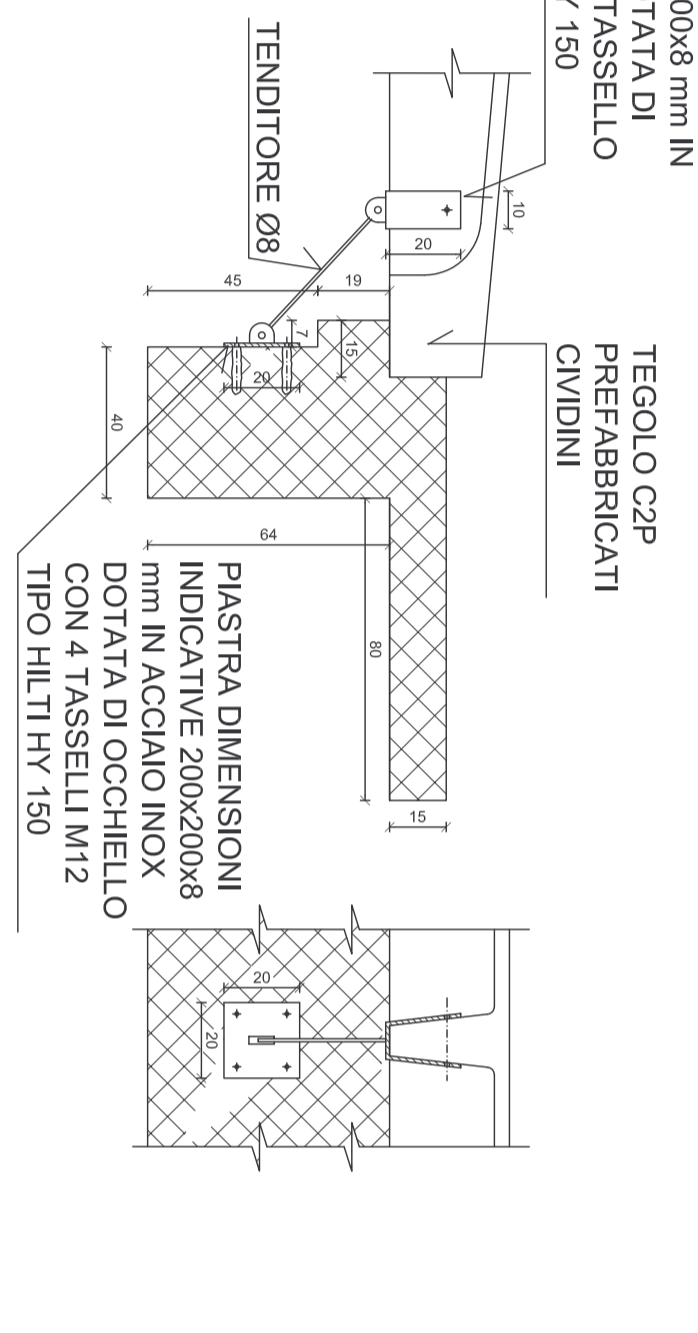
SCHEMA PROSPETTO INTERVENTO TIPO C 1:50



RINFORZO NODO TRAVE/PILASTRO INTERVENTO TIPO D 1:20



COLLEGAMENTO TRAVE DI BORDO /TEGOLO C2P INTERVENTO TIPO E



DESCRIZIONE INTERVENTO TIPO B

Codice Z6
Rinforzo mensola d'appoggio del tegolo da eseguirsi mediante le seguenti fasi:
a) eventuale preparazione del supporto se necessario;
b) perforazione per l'inserimento di armatura in acciaio inox Φ 8 mm; intasamento con malta reoplastica antiritrivo a colore tipo BS91 Ancora della ditta Technochem o prodotto di pari o superiori caratteristiche tecniche;
c) ripristino volumetrico con malta bicomponente fibrorinforzata, tintotropica da applicare a cazzuola tipo BS38 Mucis per uno spessore di minimo 5 cm e per tutta l'altezza della mensola;
Il tutto come specificato sul disegno di progetto "Intervento tipo B" e compreso l'utilizzo di cestello elevatore o eventualmente di porzioni di ponteggio realizzato a regola d'arte nel rispetto delle vigenti norme antirfortunistiche.

DESCRIZIONE INTERVENTO TIPO C

Codice Z7
Rinforzo trave di bordo sul lato esterno da eseguirsi mediante le seguenti fasi:
a) eventuale preparazione del supporto se necessario;
b) perforazione per l'inserimento di armatura in acciaio inox Φ 10 mm; intasamento con malta reoplastica antiritrivo a colore tipo BS91 Ancora della Technochem o prodotto di pari o superiori caratteristiche tecniche;
c) ripristino volumetrico con malta bicomponente fibrorinforzata, tintotropica da applicare a cazzuola tipo BS38 Mucis per uno spessore di minimo 5 cm e per tutta l'altezza della trave;
d) tinteggiatura finale a due mani delle superfici mediante applicazione a pennello, a rullo o spruzzo, di rivestimento protettivo acrilico per cls. tipo Tecnoriv AC 100 della ditta Technochem, o prodotto di pari o superiori caratteristiche tecniche, applicato su primer tipo Tecnoriv AC 100 primer della ditta Technochem; colore scelto dalla D.L. previa campionatura.
Il tutto come specificato sul disegno di progetto "Intervento tipo C" e compreso l'utilizzo di cestello elevatore o eventualmente di porzioni di ponteggio realizzato a regola d'arte nel rispetto delle vigenti norme antirfortunistiche.

DESCRIZIONE INTERVENTO TIPO D

Codice Z8
Rinforzo di nodo trave/pilastro sul lato esterno da eseguirsi mediante le seguenti fasi:
a) eventuale preparazione del supporto se necessario;
b) perforazione per l'inserimento di armatura in acciaio inox Φ 12 mm; intasamento con malta reoplastica antiritrivo a colore tipo BS91 Ancora della ditta Technochem o prodotto di pari o superiori caratteristiche tecniche;
c) ripristino volumetrico con malta bicomponente fibrorinforzata, tintotropica da applicare a cazzuola tipo BS38 Mucis per uno spessore di minimo 5 cm;
d) tinteggiatura finale a due mani delle superfici mediante applicazione a pennello, a rullo o spruzzo, di rivestimento protettivo acrilico per cls. tipo Tecnoriv AC 100 della ditta Technochem, o prodotto di pari o superiori caratteristiche tecniche, applicato su primer tipo Tecnoriv AC 100 primer della ditta Technochem; colore scelto dalla D.L. previa campionatura.
Il tutto come specificato sul disegno di progetto "Intervento tipo D", e compreso l'utilizzo di cestello elevatore o eventualmente di porzioni di ponteggio realizzato a regola d'arte nel rispetto delle vigenti norme antirfortunistiche.

DESCRIZIONE INTERVENTO TIPO E

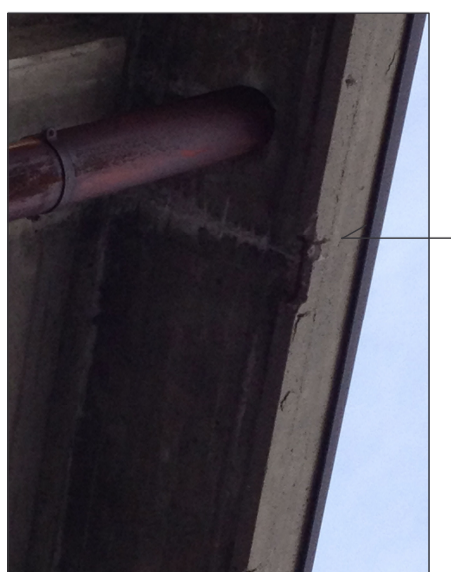
Codice Z4
Fornitura e posa in opera di sistema di ritenuta tegolo di copertura/trave di bordo costituito da staffa a "U" di fissaggio alla nervatura del tegolo, piastra da tassellare alla trave di bordo, entrambe fornite di occhio, compreso tasselli e ancoranti di fissaggio, e tenditore. Il tutto in acciaio inox e come specificato sul disegno di progetto "Intervento tipo E". Compreso l'utilizzo di cestello elevatore o eventualmente di porzioni di ponteggio realizzato a regola d'arte nel rispetto delle vigenti norme antirfortunistiche.
In alternativa, potrà essere utilizzato un sistema prefabbricato avente le medesime prestazioni tecniche.

DESCRIZIONE INTERVENTO RIPRISTINO CLS AMMALORATI

Codice Z9
Ripristino di calcstruzzi ammalorati presenti sulla gronda, da eseguirsi mediante le seguenti fasi:
a) Preparazione del supporto: scarifica del cls. in fase di distacco eseguita impiegando attrezzature meccaniche (picchiettatura a mano o martellone pneumatiche) fino alla messa nudo dei ferri in fase di ossidazione, ad insindacabile giudizio della D.L., garantendo un'aspetta finale per almeno 5 mm, a garanzia di un corretto aggancio per la rasatura, compreso smaltimento delle materie e conferimento a discarica autorizzata, compreso oneri di discarica.
b) Trattamento anticorrosione dei ferri d'armatura esposti: lavaggio di tutta la superficie, vigorosa spazzolatura al fine di rimuovere le parti ossidate e successiva applicazione di bolacca bicomponente passivante, anticorrosione tipo Mucis Protezione Ferro della ditta Technochem o prodotto di pari o superiori caratteristiche tecniche, data a pennello in due mani per uno spessore di 2 mm minimo.
c) Ripristino e rasatura della sezione con malta reoplastica a medio modulo elastico: ripristino e rasatura della sezione mediante applicazione a cazzuola, lama o spruzzo di malta reoplastica fibrorinforzata, bicomponente, antiritrivo, anticorrosione, superadesiva e ad altissima protezione e durabilità tipo Mucis BS 3/39 2.5 della ditta Technochem, o prodotto di pari o superiori caratteristiche tecniche. Il tutto eseguito in più passate ad insindacabile giudizio della D.L., eseguendo la rasatura finale dopo 24 h di attesa, garantendo un copriferro minimo di 3 cm su tutte le superfici esposte. Compreso eventuale integrazione delle armature deficitarie mediante spinotatura o altri sistemi.
d) Finitura estetica protettiva: tinteggiatura finale a due mani delle superfici rasate mediante applicazione a pennello, rullo o spruzzo di rivestimento protettivo acrilico per cls. tipo Tecnoriv AC 100 della ditta Technochem, o prodotto di pari o superiori caratteristiche tecniche, applicato su primer tipo Tecnoriv AC 100 primer della ditta Technochem; colore scelto dalla D.L. previa campionatura.
Compreso l'utilizzo di cestello elevatore o eventualmente di porzioni di ponteggio realizzato a regola d'arte nel rispetto delle vigenti norme antirfortunistiche.

LEGENDA INTERVENTI

- RINFORZO MENSOLA DI
- APPOGGIO INTERVENTO TIPO B CON SPINOTTATURE E MALTA BICOMPONENTE
- RINFORZO TRAVE DI BORDO INTERVENTO TIPO C CON SPINOTTATURE E MALTA BICOMPONENTE
- RINFORZO NODO TRAVE-PILASTRO INTERVENTO TIPO D CON SPINOTTATURE E MALTA BICOMPONENTE
- COLLEGAMENTO TRAVE DI BORDO / TEGOLO PREFABBRICATO INTERVENTO TIPO E



INTERVENTO DI RIPRISTINO CLS AMMALORATI (VEDI VOCE EP Z9)

ANALISI CARICHI:

SOLAI	SOLAI TIPO b
CARICHI	TEGOLO C2P PREFABBRICATI CINDIM S.P.A.
PESI PROPRI STRUTTURALI	300
PERMANENTI NON STRUTTURALI	50
VARIABILI (NEVE)	90
TOTALE	440 da/m²

PRESCRIZIONI SUI MATERIALI:

-CALCESTRUZZO
CLASSE DI RESISTENZA C25/30 (confermata a seguito di prove eseguite in data 02.05.13 dalla ditta ARCH-ENCO)

-ACCIAIO PER C.A.
acciaio AQ 50 $f_y > 2700$ da/Ncm²
 $f_u > 5000$ da/Ncm²



STRUTTURE ESISTENTI

ACCORDAMENTO	DESCRIZIONE	DATA
<p>MYALLONNIER INGEGNERIA S.R.L.</p> <p>DOTT. ING. M. MYALLONNIER – DOTT. ING. F. MARCONI – DOTT. ING. S. MYALLONNIER – DOTT. ING. S. BRIGNOLI Via Verdi, 20 – 24121 – Bergamo – Telefono – Fax 035/218126 – e-mail: myallonniere@icel.it</p> <p>Comune di: LOVERE (BG)</p> <p>Committente: COMUNE DI LOVERE</p> <p> Oggetto: PROGETTO DI MESSA IN SICUREZZA E NUOVO IMPIANTO IDROTERMICO PALESTRA E SCUOLA ELEMENTARE – OPERE STRUTTURALI PIANTA COPERTURA CON INDICAZIONE INTERVENTI PRINCIPALI – PROGETTO ESECUTIVO</p>		
REF. 41323		
FILE: 02-COP		
RS: 1950		
SP: 1950		
modulatore 3		
DATA: 31.05.13	SOSTITUISCE IL	
	SOSTITUITO DAL	
	SCALE	1:20 1:100
	INV. N	2